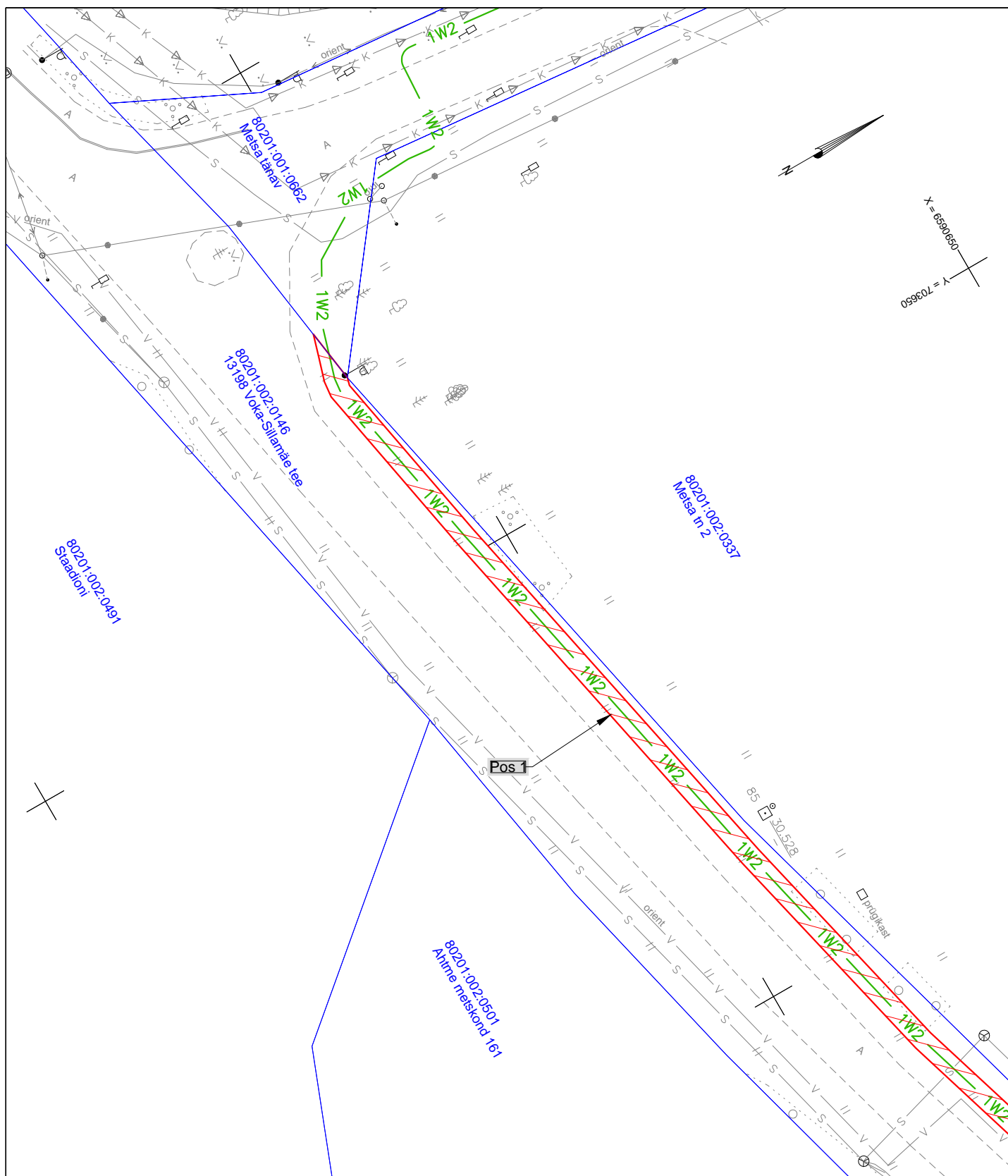


ISIKLIKU KASUTUSÕIGUSEGA KOORMATAVA ALA PLAAN 1

Ida-Viru maakond, Toila vald, Konju küla,
13198 Voka-Sillamäe tee (80201:002:0146)

M 1:500

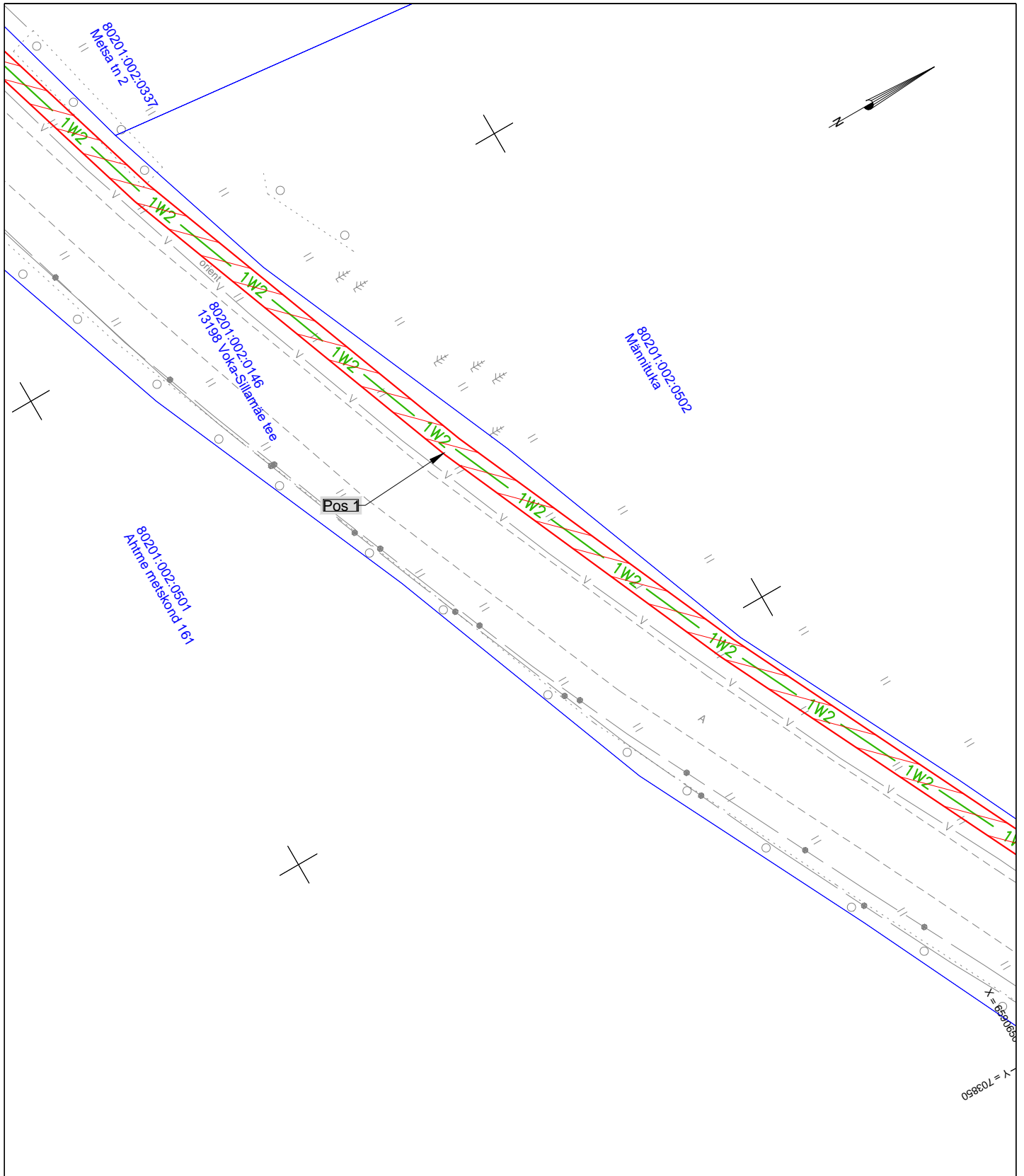


Irk nr.	KÕ ala Pos nr. (plaanil)	Kinnistu registriosa number	Katastrüksuse tunnus, nimi ja sihtotstarve:	Asukoht riigitee (nr ja nimi) suhtes (lõigu algus ja lõpp km.)	Ala pindala ruutmeetrites m ²
1.	Pos 1	8218050	80201:002:0146; 13198 Voka-Sillamäe tee; transpordimaa	13198 Voka-Sillamäe tee; km 0,39-1,13	1445
2.	Pos 2	8218050	80201:002:0146; 13198 Voka-Sillamäe tee; transpordimaa	13198 Voka-Sillamäe tee; km 1,17	4

ISIKLIKU KASUTUSÕIGUSEGA KOORMATAVA ALA PLAAN 2

Ida-Viru maakond, Toila vald, Konju küla,
13198 Voka-Sillamäe tee (80201:002:0146)

M 1:500

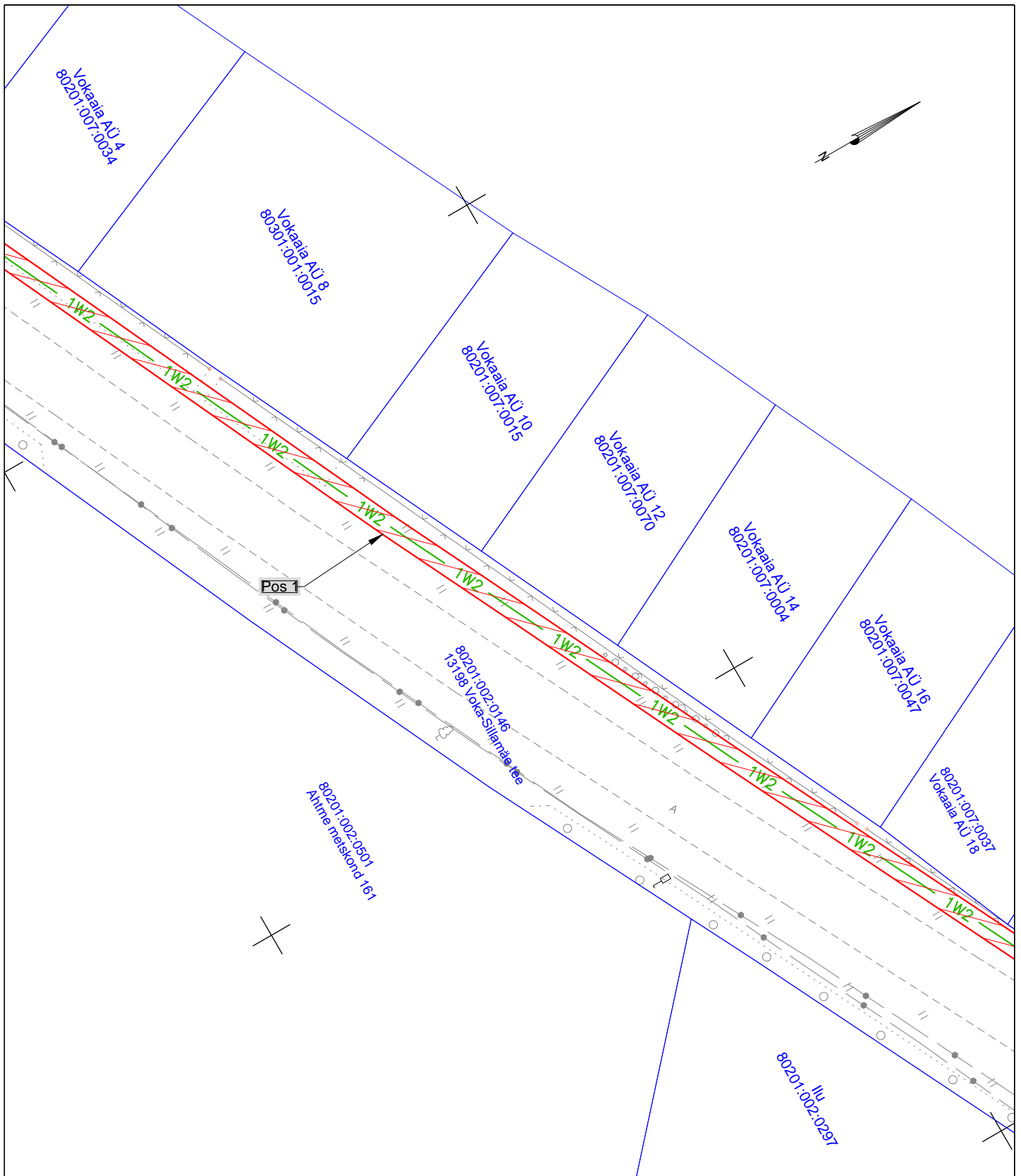


Irk nr.	KÕ ala Pos nr. (plaanil)	Kinnistu registriosaja number	Katastriüksuse tunnus, nimi ja sihtotstarve:	Asukoht riigitee (nr ja nimi) suhtes (lõigu algus ja lõpp km.)	Ala pindala ruutmeetrites m ²
1.	Pos 1	8218050	80201:002:0146; 13198 Voka-Sillamäe tee; transpordimaa	13198 Voka-Sillamäe tee; km 0,39-1,13	1445
2.	Pos 2	8218050	80201:002:0146; 13198 Voka-Sillamäe tee; transpordimaa	13198 Voka-Sillamäe tee; km 1,17	4

ISIKLIKU KASUTUSÕIGUSEGA KOORMATAVA ALA PLAAN 4

Ida-Viru maakond, Toila vald, Konju küla,
13198 Voka-Sillamäe tee (80201:002:0146)

M 1:500

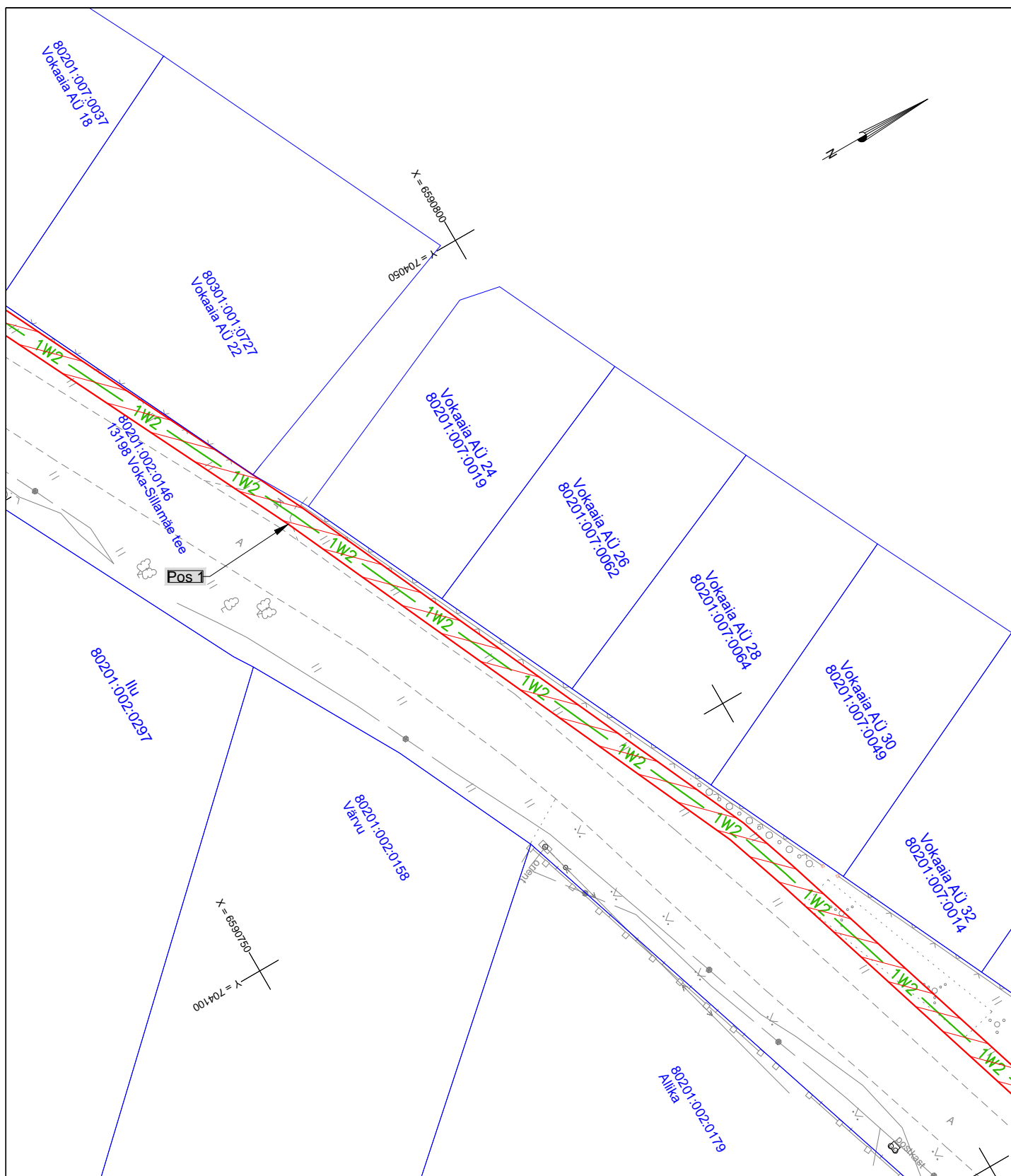


Tingmärgid:							
	1W2	Projekteeritud 10 kV maakaablid					
		Katastriüksuse piir					
		Isikliku kasutusõiguse ala					
rk nr.	KÕ ala Pos nr. (plaanil)	Kinnistu registriosa ja number	Katastriüksuse tunnus, nimi ja sihtotstarve:	Asukoht riigitee (nr ja nimi) suhtes (lõigu algus ja lõpp km.)	Ala pindala ruutmeetrites m ²		
1.	Pos 1	8218050	80201:002:0146; 13198 Voka-Sillamäe tee; transpordimaa	13198 Voka-Sillamäe tee; km 0,39-1,13	1445		
2.	Pos 2	8218050	80201:002:0146; 13198 Voka-Sillamäe tee; transpordimaa	13198 Voka-Sillamäe tee; km 1,17	4		

ISIKLIKU KASUTUSÕIGUSEGA KOORMATAVA ALA PLAAN 5

Ida-Viru maakond, Toila vald, Konju küla,
13198 Voka-Sillamäe tee (80201:002:0146)

M 1:500

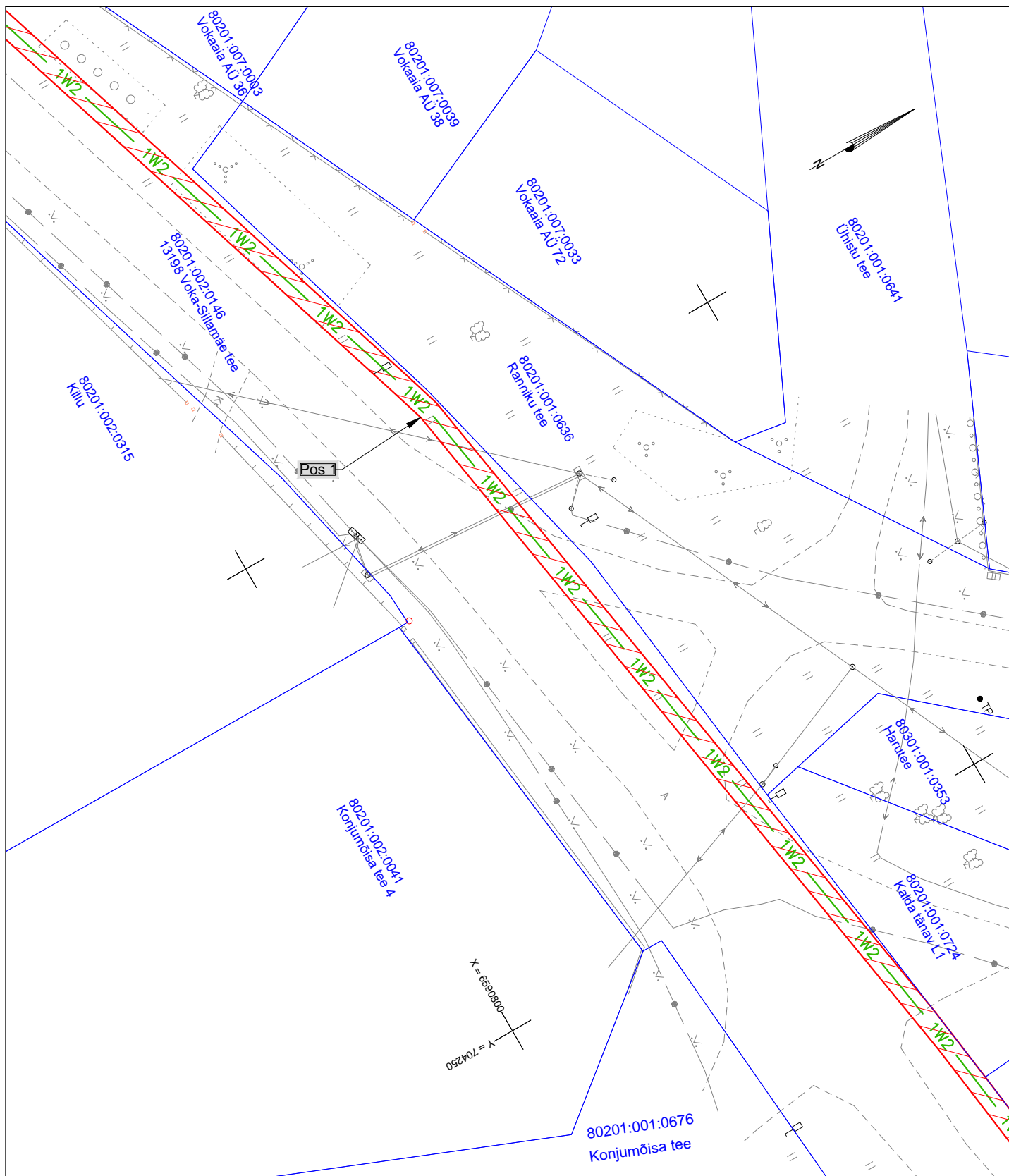


Tingmärgid:							
	1W2	Projekteeritud 10 kV maakaablid					
		Katastriüksuse piir					
		Isikliku kasutusõiguse ala					
Jrk nr.	KÕ ala Pos nr. (plaanil)	Kinnistu registriosa number	Katastriüksuse tunnus, nimi ja sihtotstarve:	Asukoht riigitee (nr ja nimi) suhtes (lõigu algus ja lõpp km.)	Ala pindala ruutmeetrites m ²		
1.	Pos 1	8218050	80201:002:0146; 13198 Voka-Sillamäe tee; transpordimaa	13198 Voka-Sillamäe tee; km 0,39-1,13	1445		
2.	Pos 2	8218050	80201:002:0146; 13198 Voka-Sillamäe tee; transpordimaa	13198 Voka-Sillamäe tee; km 1,17	4		

ISIKLIKU KASUTUSÕIGUSEGA KOORMATAVA ALA PLAAN 6

Ida-Viru maakond, Toila vald, Konju küla,
13198 Voka-Sillamäe tee (80201:002:0146)

M 1:500

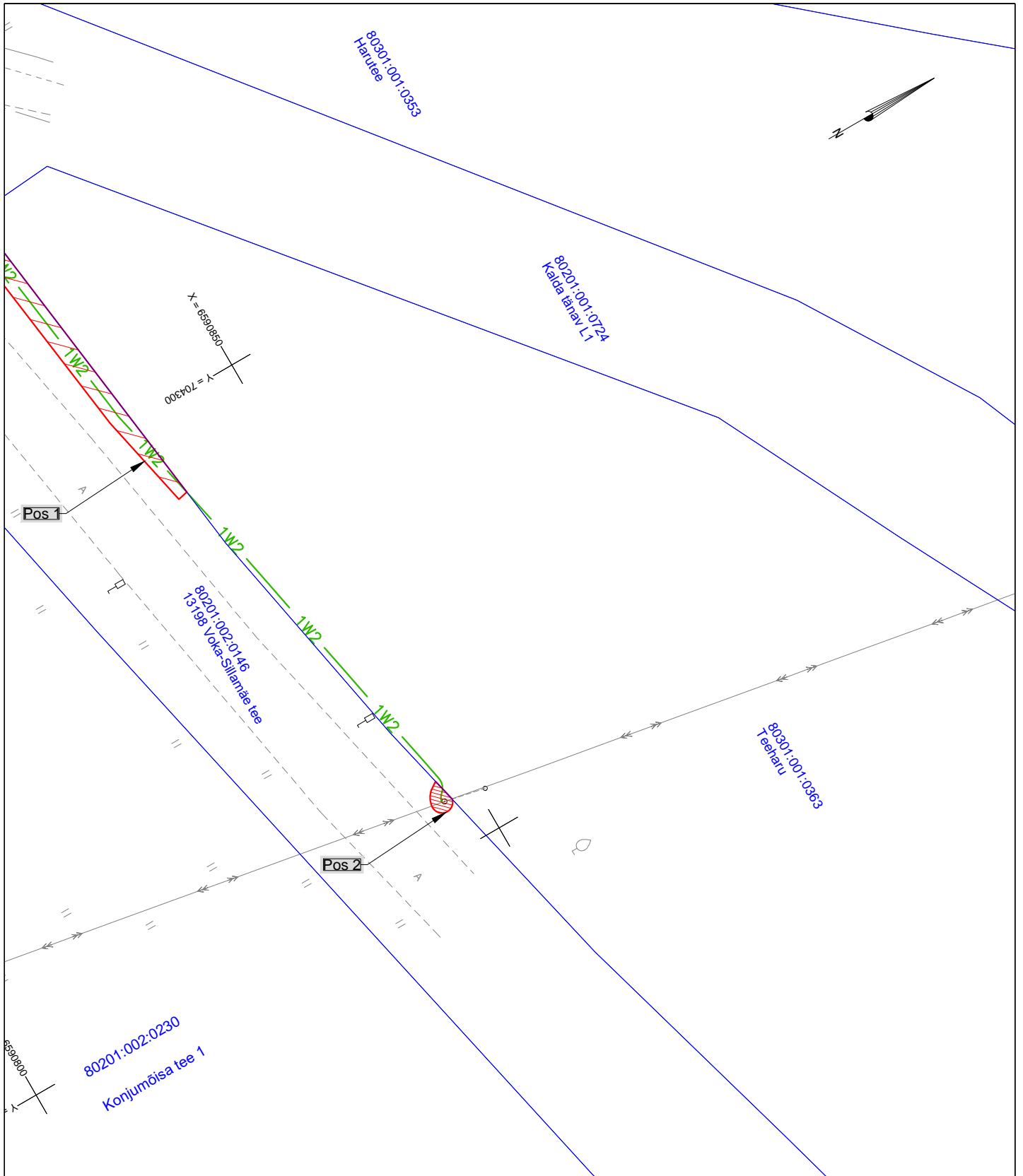


Tingmärgid:							
	1W2	Projekteeritud 10 kV maakaablid					
		Katastriüksuse piir					
		Isikliku kasutusõiguse ala					
rk nr.	KÕ ala Pos nr. (plaanil)	Kinnistu registriosa number	Katastriüksuse tunnus, nimi ja sihtotstarve:	Asukoht riigitee (nr ja nimi) suhtes (lõigu algus ja lõpp km.)	Ala pindala ruutmeetrites m ²		
1.	Pos 1	8218050	80201:002:0146; 13198 Voka-Sillamäe tee; transpordimaa	13198 Voka-Sillamäe tee; km 0,39-1,13	1445		
2.	Pos 2	8218050	80201:002:0146; 13198 Voka-Sillamäe tee; transpordimaa	13198 Voka-Sillamäe tee; km 1,17	4		

ISIKLIKU KASUTUSÕIGUSEGA KOORMATAVA ALA PLAAN 7

Ida-Viru maakond, Toila vald, Konju küla,
13198 Voka-Sillamäe tee (80201:002:0146)

M 1:500



Irk nr.	KÕ ala Pos nr. (plaanil)	Kinnistu registriosa ja number	Katastriüksuse tunnus, nimi ja sihtotstarve:	Asukoht riigitee (nr ja nimi) suhtes (lõigu algus ja lõpp km.)	Ala pindala ruutmeetrites m ²
1.	Pos 1	8218050	80201:002:0146; 13198 Voka-Sillamäe tee; transpordimaa	13198 Voka-Sillamäe tee; km 0,39-1,13	1445
2.	Pos 2	8218050	80201:002:0146; 13198 Voka-Sillamäe tee; transpordimaa	13198 Voka-Sillamäe tee; km 1,17	4